

## UNSERE LEISTUNGEN

- Individuelle Gartengestaltungen in der Planung und Ausführung
- Standortgerechte und hochwertige Bepflanzungen
- Baumpflege , Fällungen, Stubbenfräsen
- Obstbaum-, Hecken- und Strauchschnitt
- Gartenbeleuchtung
- Regenwassernutzung
- Zaunbau
- Dachbegrünungen
- Rasensanierungen
- Wegebau
- Gartenpflege

*Wir lassen uns' was einfallen für Ihre Problemzonen im Garten!*

Von der Beratung über die Planung bis zur Ausführung und Pflege alles aus einer Hand!

Ein Team aus Facharbeitern im Garten- und Landschaftsbau, Baumschulgärtnern, Diplom-Ingenieuren und Landschaftsarchitekten verwirklicht Ihre Garten(t)räume.

### grünerleben

Meisterbetrieb Garten- und Landschaftsbau e.K.  
Andreas Dietrich  
Pirnaer Landstraße 169  
01257 Dresden  
Telefon/Fax: 0351/2043966  
Funk: 0177/2 44 33 92  
E-Mail: [greenbox@gruenerleben-dresden.de](mailto:greenbox@gruenerleben-dresden.de)  
[www.gruenerleben-dresden.de](http://www.gruenerleben-dresden.de)

*Lassen Sie sich inspirieren!*

Aktuelles und weitere Informationen finden Sie unter  
[www.gruenerleben-dresden.de](http://www.gruenerleben-dresden.de)

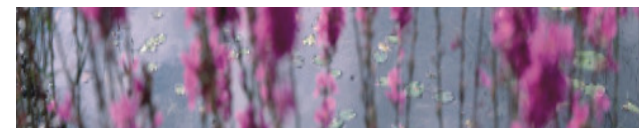


## GARTENGESTALTUNG

Planung - Ausführung - Pflege



*Kompetenz rund um Ihr Grün*



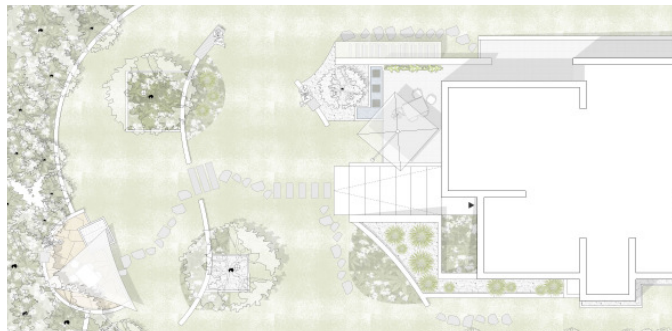
# PLANUNG

Sie möchten Ihren Garten umgestalten? Ihr Eigenheim ist fertig oder Sie benötigen noch ein behagliches Plätzchen im Grünen?

Sie suchen Unterstützung bei der Bepflanzung Ihres Gartens? Von der Gestaltungsidee bis zur ausführungsfähigen Lösung entwickeln wir individuelle Lösungen und schaffen Ihren ganz besonderen Freiraum!



*Gartenraum ist Lebensraum!*



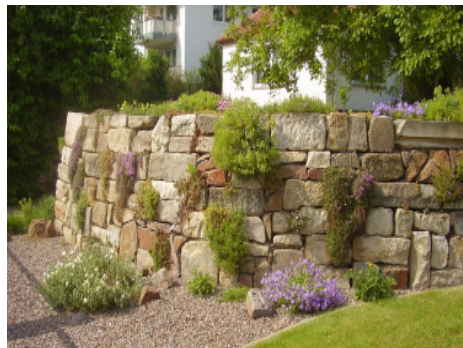
# AUSFÜHRUNG

Umfassendes Fachwissen, hohe Einsatzbereitschaft, Flexibilität, Zuverlässigkeit und innovative Ideen sind unsere Grundlagen für die Umsetzung Ihrer Wünsche. Gern nehmen wir neue Herausforderungen an und unterstützen Sie auch bei der Realisierung Ihres Garten(t)raumes.



*Wächst nicht? Wächst doch!*

Gestalten mit Pflanzen setzt sehr gute Pflanzenkenntnisse voraus. Wir helfen Ihnen durch fundiertes Wissen und langjährige Erfahrungen zu gestalterisch ansprechenden und harmonischen Bepflanzungen.



Diese können repräsentativ und pflegeleicht sein. Denn bei Gehölzen und Stauden finden sich für alle Gartenräume passende Bepflanzungsmöglichkeiten.

# PFLEGE - GEHÖLZSCHNITT

Ihr „Grün“ wächst Ihnen über den Kopf? Gern stehen wir Ihnen auch für die Pflege Ihres Gartens zur Verfügung. So haben Sie lange Freude!



Einen weiteren wichtigen Arbeitsbereich stellt der Gehölzschnitt dar. Gerade im Winter, in der Ruhephase der Natur können die Schnitt- und Rodungsarbeiten



*„Im Winter nichts los im Garten?“*



an Bäumen, Hecken und Sträuchern durchgeführt werden. Gern bringen wir Ihre Gehölze in Form. Sprechen Sie uns an!